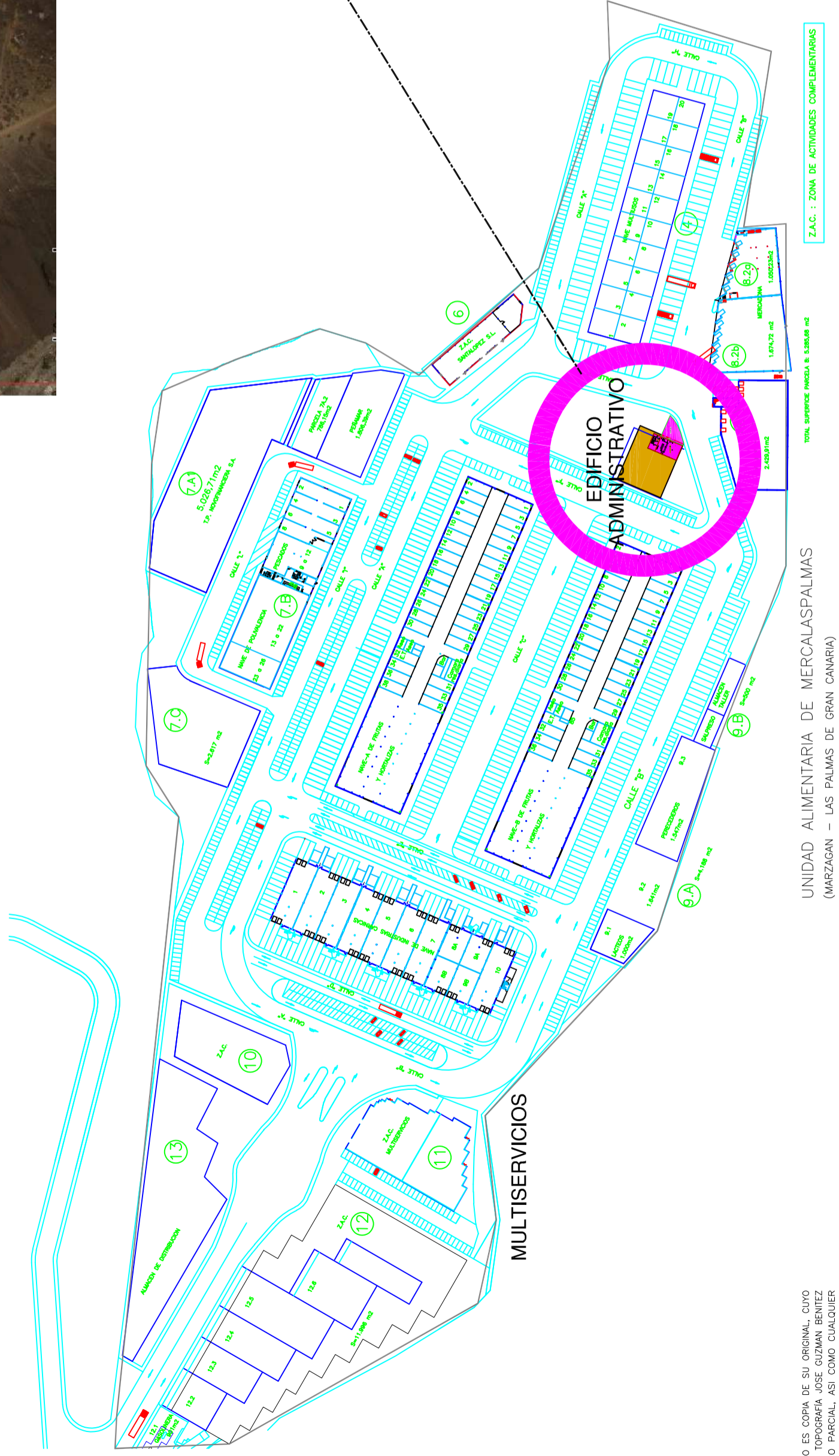
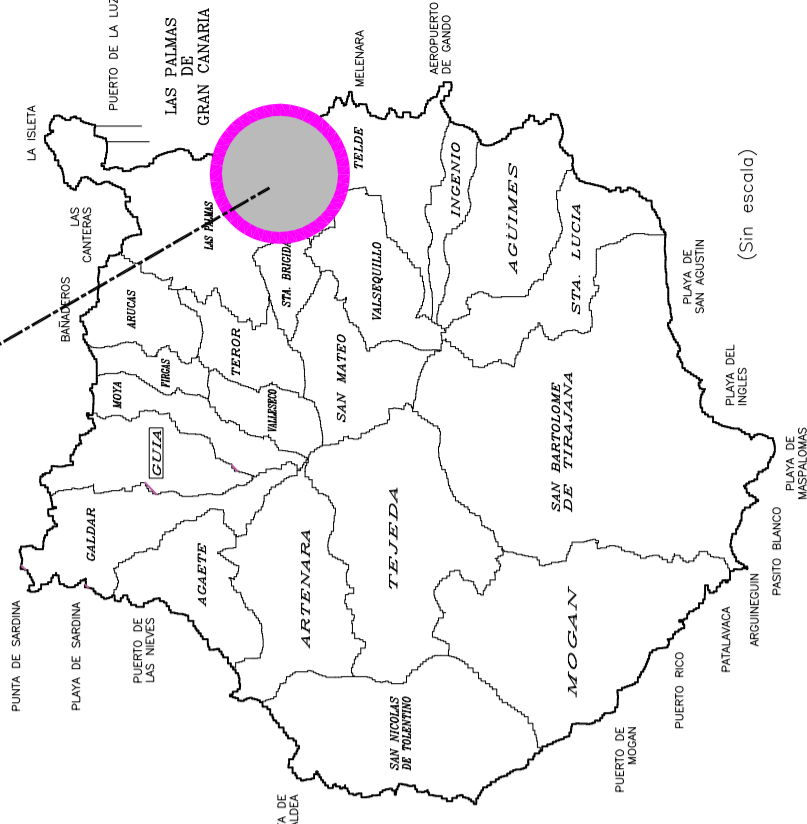


(Sin escuela)

ISLA DE GRAN CANARIA



EL PRESENTE DOCUMENTO ES COPIA DE SU ORIGINAL, CUYO AUTOR ES EL ING. T. EN TOPOGRAFIA JOSE GUZMAN BENITEZ. SU UTILIZACION TOTAL O PARCIAL, ASI COMO CUALQUIER REPRODUCCION O CESION A TERCEROS, REQUERRA LA PREVIA AUTORIZACION EXPRESA DE SU AUTOR, QUEDANDO EN TODO CASO PROHIBIDA CUALQUIER MODIFICACION O ALTERACION QUE DESDIBUJE UNILATERALMENTE SU CONTENIDO.

UNIDAD ALIMENTARIA DE MERCALASPALMAS  
(MARZAGAN - LAS PALMAS DE GRAN CANARIA)

ZAC.: ZONA DE ACTIVIDADES COMPLEMENTARIAS

**DATOS DE LA PARCELA:**

**PETICIONARIO:** Mercalaspalmas S.A.

**PROYECTO:** LITACION DE CAFETERIA EN EDIF. ADMINISTRATIVO

**INGENIERO TÉCNICO EN TOPOGRAFIA:**

José Manuel Guzmán Benítez  
Colegiado nº 4.880



Móvil 669-767668  
Tfno. 928/ 89-63-71

**PLANO:**

Situación y Emplazamiento

**FECHA:**

Febrero - 2022

**ESCALA:**

1/2500



**HOJA N°**

1 de 3

**SITUACIÓN / EMPLAZAMIENTO:**

Término Municipal de Las Palmas de C.C.